



Follow the Monkey



GA552



DA p. 5

ES p. 4

NL p. 2

CZ p. 6

DE p. 3

FR p. 3

PL p. 5

SK p. 7

EN p. 2

IT p. 4

RO p. 6



NL Waarschuwing. Niet geschikt voor kinderen jonger dan 36 maanden. Kleine onderdelen. Verstikkingsgevaar. Lang koord. Wurgingsgevaar. **EN** Warning. Not suitable for children under 36 months. Small parts. Choking hazard. Long cord. Strangulation hazard. **CZ** Upozornění. Nevhodné pro děti mladší 36 měsíců. Malé části. Nebezpečí zalknutí. Nutné sestavení hračky dospělou osobou. **FR** Attention. Ne convient pas aux enfants de moins de 36 mois. Petits éléments. Danger d'étouffement. Longue corde. Danger de strangulation. **DE** Achtung. Nicht für Kinder unter 36 Monaten geeignet. Kleine Teile. Erstickenungsgefahr. Lange Schnur. Strangulationsgefahr. **DA** Advarsel. Ikke egnet til børn under 36 måneder. Små dele. Kvælningssfare. Lang snor. Stranguleringsfare. **EE** Hoiatus. Ei ole sobiv alla 36 kuu vanustele lastele. Väikesed osad. Kägistamisohut. Pikk nõõr. Poomisoht. **FIN** Varoitus. Ei sovelly alle 36 kuukauden ikäisille lapsille. Pieniä osia. Tukehtumisvaara. Pitkää naru. Kuristumisvaara. **GRE** Προειδοποίηση. Δεν είναι κατάλληλο για παιδιά κάτω των 36 μηνών. Μικρά μέρη. Κίνδυνος πνιγμού. Μακρύ κορδόνι. Κίνδυνος στραγγαλισμού. **IT** Avvertenza. Non adatto a bambini di età inferiore a 36 mesi. Piccole parti. Rischio di soffocamento. Corde lunghe. Rischio di strangolamento. **NO** Advarsel. Ikke egnet for barn under 36 måneder. Små deler. Kvelningsfare. Lang snor. Kvelningsfare. **PL** Ostrzeżenie. Nie nadaje się dla dzieci w wieku poniżej 36 miesięcy. Małe części. Niebezpieczeństwo udławienia się. Długa linka. Niebezpieczeństwo zadziernięcia. **PT** Atenção. Contra-indicado para crianças com menos de 36 meses. Pequenas partes. Risco de asfixia. Corda comprida. Risco de estrangulamento. **RO** Avertisment. Contraindicat copiilor mai mici de 36 de luni. Părți mici. Pericol de sufocare internă. Coardă lungă. Pericol de strangulare. **SL** Opozorilo. Ni primerno za otroke, mlajše od 36 mesecev. Majhni deli. Nevarnost zadušitve zaradi tujka. Sestaviti mora odrasla oseba. **SK** Upozornenie. Nevhodné pre deti vo veku do 36 mesiacov. Malé časti. Nebezpečnosť dusenia. Vyžaduje sa dohľad dospelých. **ES** Advertencia. No conviene para niños menores de 36 meses. Partes pequeñas. Peligro de atragantamiento. Cuerda larga. Peligro de estrangulamiento. **SV** Varning. Inte lämplig för barn under 36 månader. Små delar. Kvävningrisk. Långt snöre. Risk för strypning.

Copyright © 2025 by BuitenSpeel B.V. / All right reserved.

All rights reserved. No part of this publication may be reproduced, distributed, or transmitted in any form or by any means, including photocopying, recording, or other electronic or mechanical methods, without the prior written permission of BuitenSpeel B.V.

BuitenSpeel B.V. | A. Hofmanweg 1B | 2031 BH Haarlem | The Netherlands



Ziel des Spiels

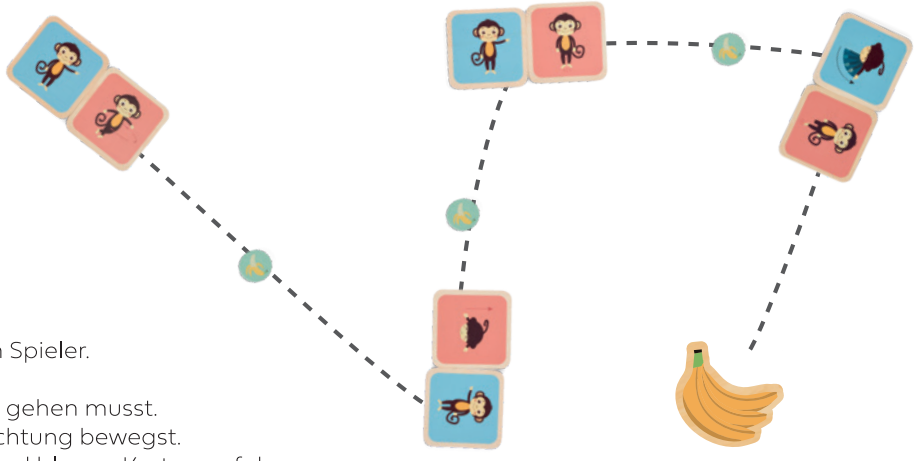
Folge den Anweisungen der Affen, sammle unterwegs die Bananen und finde schließlich die Bananen-Trophäe!

Vorbereitung

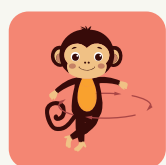
- Ein Spieler erstellt den Parcours für die anderen Spieler.
- Sortiere die Holzkarten nach Farbe:
 - Blaue Karten zeigen die Richtung, in die du gehen musst.
 - Rosa Karten zeigen, wie du dich in diese Richtung bewegst.
- Erstelle den Parcours, indem du Sets aus rosa und blauen Karten auf den Boden legst.
- Platziere die Bananenchips zwischen den Kartensets.
- Achte darauf, dass der Affe auf jeder blauen Karte zum nächsten Kartenset zeigt, damit der Parcours logisch und vollständig ist.

Spielvarianten

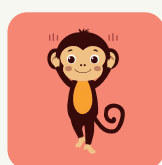
1. Rennmodus: Zwei Spieler starten gleichzeitig. Wer zuerst die Trophäe erreicht, gewinnt!
2. Zeit-Challenge: Spielt abwechselnd und stoppt die Zeit. Der schnellste Spieler gewinnt.
3. Gruppenspiel: Bei vielen Spielern verwendet nur die rosa Karten und legt sie in einem großen Kreis aus. Geht gemeinsam im Kreis und folgt den Affenanweisungen bei jeder Karte.



1



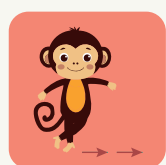
4



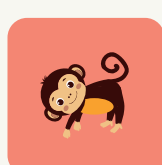
7



2



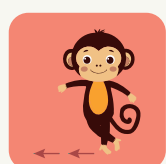
5



8



3



6

1. Hüpf auf einem Bein
2. Hüpf auf beiden Beinen
3. Rückwärts gehen
4. Dreh dich
5. Seitwärts gehen
6. Seitwärts gehen
7. Geh mit den Händen in der Luft
8. Geh auf Händen und Füßen

1. Saute sur une jambe
2. Saute sur les deux jambes
3. Marche en arrière
4. Tourne sur toi-même
5. Marche de côté
6. Marche de côté
7. Marche avec les mains en l'air
8. Marche sur les mains et les pieds

Objectif du jeu

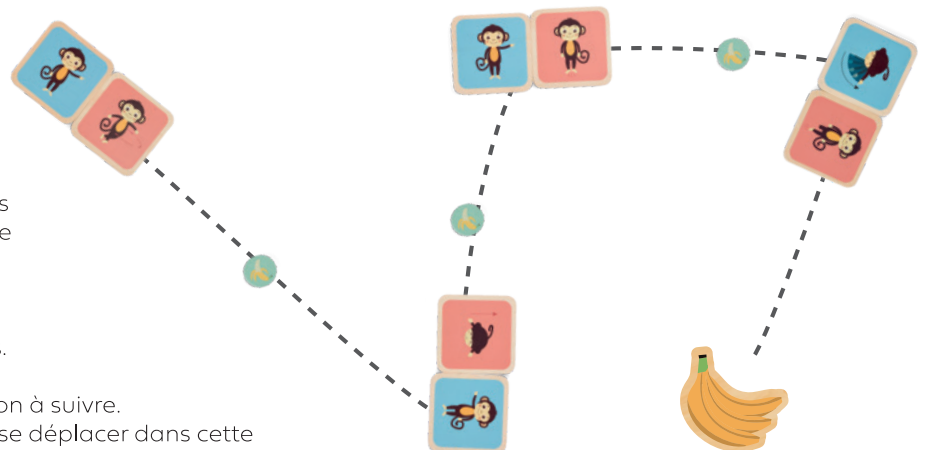
Suivez les instructions des singes, ramassez les bananes en chemin et trouvez enfin le trophée banane !

Préparation

- Un joueur crée le parcours pour les autres.
- Triez les cartes en bois par couleur :
 - Les cartes bleues indiquent la direction à suivre.
 - Les cartes roses indiquent comment se déplacer dans cette direction.
- Créez le parcours en plaçant des ensembles de cartes roses et bleues au sol.
- Placez les jetons banane entre les ensembles de cartes.
- Assurez-vous que le singe sur chaque carte bleue pointe vers l'ensemble suivant pour que le parcours soit logique et complet.

Variantes du jeu

1. Mode Course : Deux joueurs commencent en même temps. Celui qui atteint le trophée en premier gagne !
2. Défi Chronométré : Jouez chacun votre tour et chronométrez. Le plus rapide gagne.
3. Jeu en Groupe : Avec plusieurs joueurs, utilisez uniquement les cartes roses et disposez-les en cercle. Marchez ensemble en suivant les instructions des singes à chaque carte.

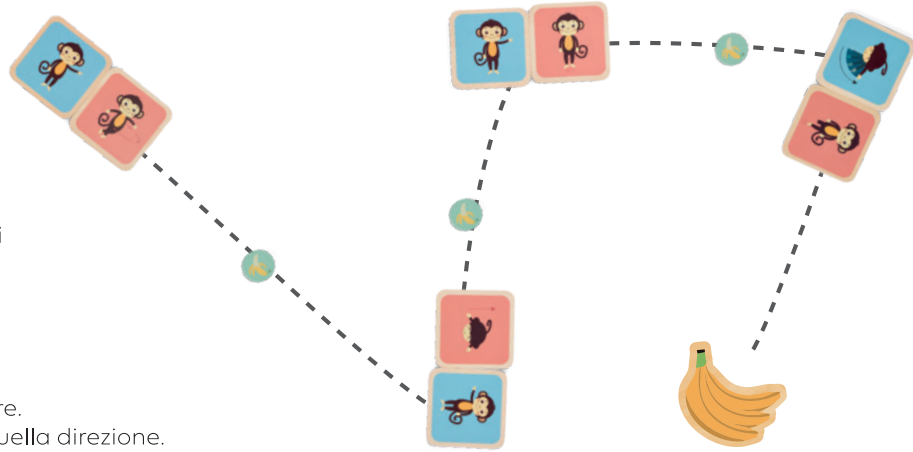


Obiettivo del gioco

Segui le indicazioni delle scimmie, raccogli le banane lungo il percorso e trova il trofeo a forma di banana!

Preparazione

- Un giocatore crea il percorso per gli altri.
- Ordina le carte di legno per colore:
 - Le carte blu indicano la direzione da seguire.
 - Le carte rosa indicano come muoversi in quella direzione.
- Crea il percorso disponendo i set di carte rosa e blu sul pavimento.
- Metti i segnalini a forma di banana tra i set di carte.
- Assicurati che la scimmia su ogni carta blu punti verso il set successivo per rendere il percorso logico e completo.



Varianti di gioco

1. Modalità Gara: Due giocatori partono contemporaneamente. Chi arriva per primo al trofeo vince!
2. Sfida a Tempo: Giocate a turno e cronometrate ogni giocatore. Vince il più veloce.
3. Gioco di Gruppo: Con molti giocatori, usa solo le carte rosa e disponile in un grande cerchio. Camminate insieme seguendo le indicazioni delle scimmie.



1



4



7



2



5



8



3



6

1. Salta su una gamba
2. Salta su entrambe le gambe
3. Cammina all'indietro
4. Girati su te stesso
5. Cammina di lato
6. Cammina di lato
7. Cammina con le mani in aria
8. Cammina su mani e piedi

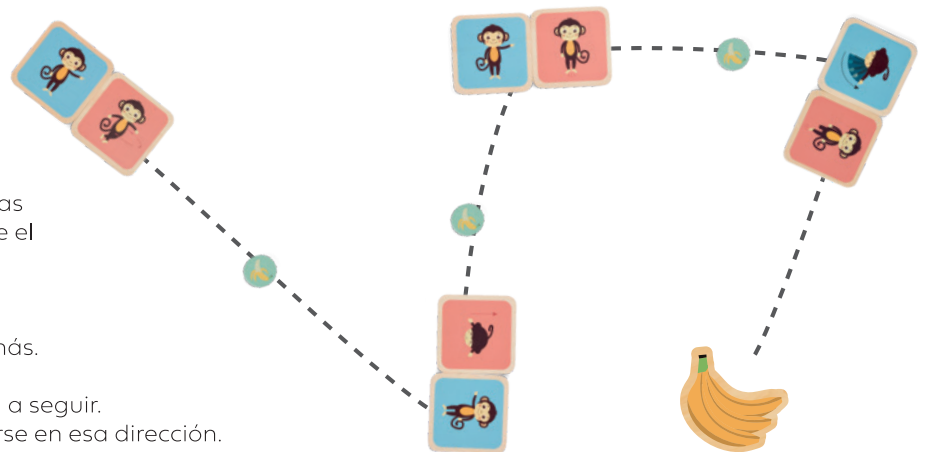
1. Salta sobre una pierna
2. Salta sobre las dos piernas
3. Camina hacia atrás
4. Da vueltas
5. Camina de lado
6. Camina de lado
7. Camina con las manos en el aire
8. Camina sobre manos y pies

Objetivo del juego

Sigue las instrucciones de los monos, recoge las bananas en el camino y encuentra finalmente el trofeo de banana.

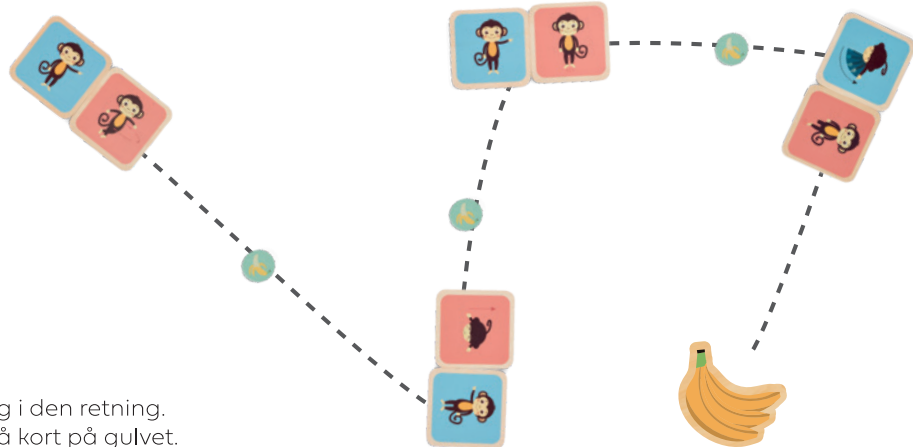
Preparación

- Un jugador crea el recorrido para los demás.
- Ordena las cartas de madera por color:
 - Las cartas azules indican la dirección a seguir.
 - Las cartas rosas indican cómo moverse en esa dirección.
- Crea el recorrido colocando conjuntos de cartas rosas y azules en el suelo.
- Coloca las fichas de banana entre los conjuntos de cartas.
- Asegúrate de que el mono en cada carta azul apunte hacia el siguiente conjunto para que el recorrido sea lógico y completo.



Variantes del juego

1. Modo Carrera: Dos jugadores comienzan al mismo tiempo. ¡El primero en llegar al trofeo gana!
2. Desafío Cronometrado: Completa el recorrido por turnos y cronometra. Gana el más rápido.
3. Juego en Grupo: Con muchos jugadores, usa solo las cartas rosas y colócalas en un círculo grande. Caminen juntos siguiendo las instrucciones de los monos.


Mål med spillet

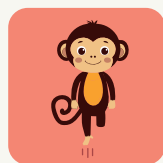
Følg abernes anvisninger, saml bananerne undervejs, og find til sidst bananpokalen!

Forberedelse

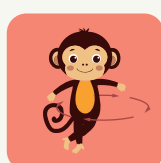
- Én spiller laver banen til de andre spillere.
- Sortér træbrikkerne efter farve:
 - Blå kort viser retningen, du skal gå.
 - Lyserøde kort viser, hvordan du bevæger dig i den retning.
- Lav banen ved at placere sæt af lyserøde og blå kort på gulvet.
- Læg bananchips mellem kortsættene.
- Sørg for, at aben på hvert blå kort peger mod det næste sæt, så banen er logisk og komplet.

Spilvarianter

1. Race Mode: To spillere starter samtidig. Den, der først når trofæet, vinder!
2. Tidsudfordring: Tag tur og mål tiden. Den hurtigste vinder.
3. Gruppeleg: Brug kun de lyserøde kort og læg dem i en stor cirkel. Gå rundt sammen og følg abernes anvisninger ved hvert kort.



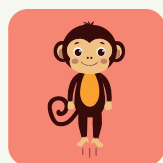
1



4



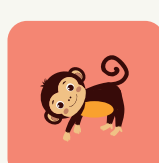
7



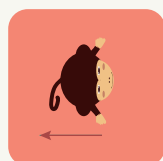
2



5



8



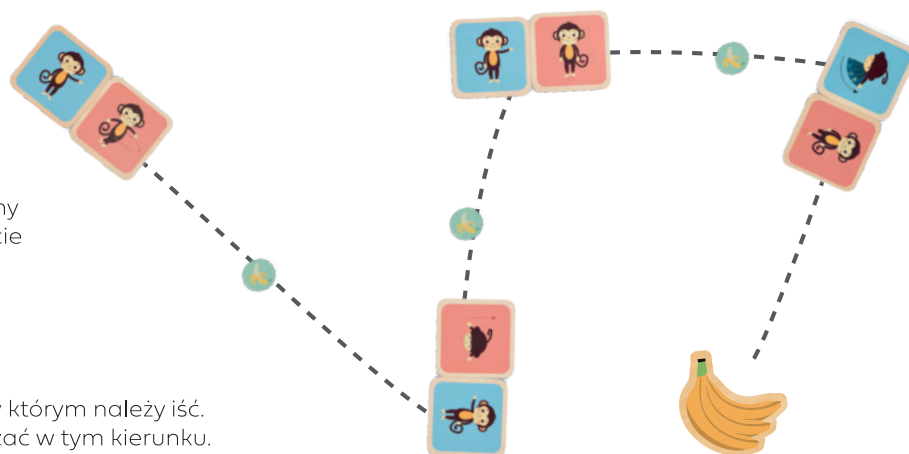
3



6

1. Hop på ét ben
2. Hop på begge ben
3. Gå baglæns
4. Drej rundt
5. Gå sidelæns
6. Gå sidelæns
7. Gå med hænderne i vejret
8. Gå på hænder og fødder

1. Skacz na jednej nodze
2. Skacz na obu nogach
3. Idź do tyłu
4. Obróć się
5. Idź bokiem
6. Idź bokiem
7. Idź z rękami w górze
8. Idź na rękach i nogach


Cel gry

Podążaj za wskazówkami małp, zbieraj banany po drodze i na końcu znajdź trofeum w kształcie banana!

Przygotowanie

- Jeden gracz tworzy trasę dla pozostałych.
- Posortuj drewniane karty według koloru:
 - Niebieskie karty pokazują kierunek, w którym należy iść.
 - Różowe karty pokazują, jak się poruszać w tym kierunku.
- Ułóż trasę, kładąc zestawy różowych i niebieskich kart na podłodze.
- Umieść żetony bananów między zestawami kart.
- Upewnij się, że małpa na każdej niebieskiej karcie wskazuje na następny zestaw, aby trasa była logiczna i kompletna.

Odmiany gry

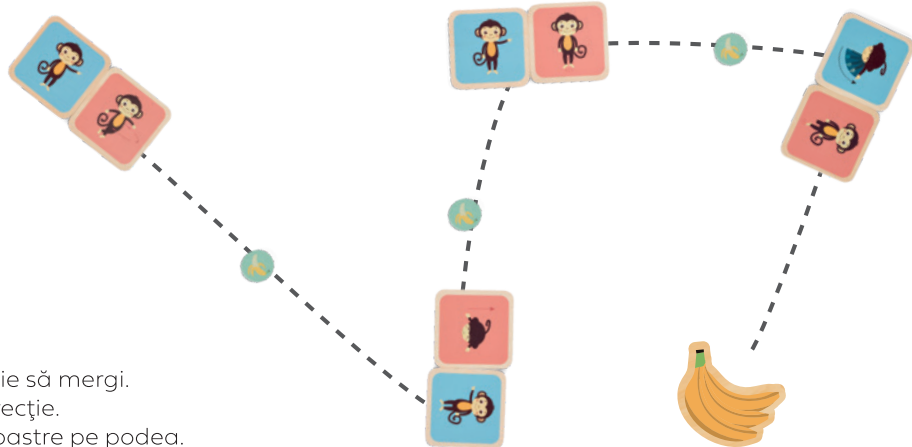
1. Tryb Wyścigu: Dwóch graczy zaczyna jednocześnie. Wygrywa ten, kto pierwszy dotrze do trofeum!
2. Wyzwanie na czas: Grajcie na zmianę i mierzcie czas. Wygrywa najszybszy.
3. Gra grupowa: Przy większej liczbie graczy użyj tylko różowych kart i ułóż je w dużym kole. Idźcie razem, wykonując polecenia małp przy każdej karcie.

Scopul jocului

Urmează indicațiile maimuțelor, adună bananele pe drum și găsește trofeul banană!

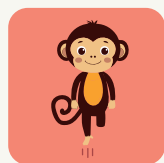
Pregătire

- Un jucător creează traseul pentru ceilalți.
- Sortează cărțile din lemn pe culori:
 - Cărțile albastre arată direcția în care trebuie să mergi.
 - Cărțile roz arată cum să te miști în acea direcție.
- Creează traseul punând seturi de cărți roz și albastre pe podea.
- Pune jetoanele banană între seturile de cărți.
- Asigură-te că maimuța de pe fiecare carte albastră indică spre următorul set pentru ca traseul să fie logic și complet.

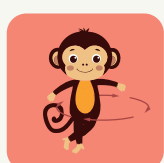


Variante de joc

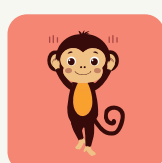
1. Mod Cursă: Doi jucători încep în același timp. Cine ajunge primul la trofeu câștigă!
2. Provocare Cronometrată: Joacă pe rând și cronometrează. Cel mai rapid câștigă.
3. Joc de Grup: Cu mai mulți jucători, folosește doar cărțile roz și aranjează-le într-un cerc mare. Mergeți împreună, urmând indicațiile maimuțelor.



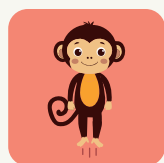
1



4



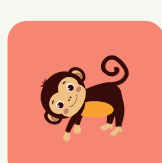
7



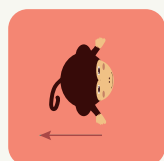
2



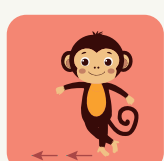
5



8



3



6

1. Sare pe un picior
2. Sare pe ambele picioare
3. Mergi înapoi
4. Învârte-te
5. Mergi lateral
6. Mergi lateral
7. Mergi cu mâinile în aer
8. Mergi pe mâini și picioare

1. Skákej na jedné noze
2. Skákej na obou nohách
3. Jdi pozpátku
4. Otoč se dokola
5. Jdi bokem
6. Jdi bokem
7. Jdi s rukama nahoře
8. Jdi po rukou a nohou

Cíl hry

Postupujte podle pokynů opic, sbírejte banány po cestě a nakonec najdete banánovou trofej!

Příprava

- Jeden hráč vytvoří trasu pro ostatní.
- Roztřídte dřevěné karty podle barvy:
 - Modré karty ukazují směr, kterým se máte vydat.
 - Růžové karty ukazují, jak se v tomto směru pohybovat.
- Vytvořte trasu položením sad růžových a modrých karet na podlahu.
- Umístěte banánové žetony mezi sady karet.
- Ujistěte se, že opice na každé modré kartě ukazuje na další sadu, aby byla trasa logická a úplná.

Varianty hry

1. Závodní mód: Dva hráči začínají současně. Vyhrává ten, kdo první dorazí k trofeji!
2. Časová výzva: Střídejte se a měřte čas. Vyhrává nejrychlejší.
3. Skupinová hra: Při více hráčích použijte pouze růžové karty a uspořádejte je do velkého kruhu. Chodíte společně a při každé kartě následujte pokyny opic.

